

dne **9. 7. 2026** od **7:30** do **17:00** hodin

Plánovaná odstávka zahrnuje tyto lokality:**Liptál (okres Vsetín)**

č. p. 9, 41, 54, 76, 107, 185, 186, 187, 190, 192, 193, 198-202, 204, 205, 222, 226, 238, 257, 270, 272, 307, 324, 334, 337, 431, 440, 466, 470, 476, 478, 480, 502, 511, 514, 528, 534, 564

č. ev. 15-22, 24, 25, 27, 28, 33, 35, 36, 40, 41

kat. území **Liptál** (kód **684767**): parcelní č. 365/1, 2805

Všemina (okres Zlín)

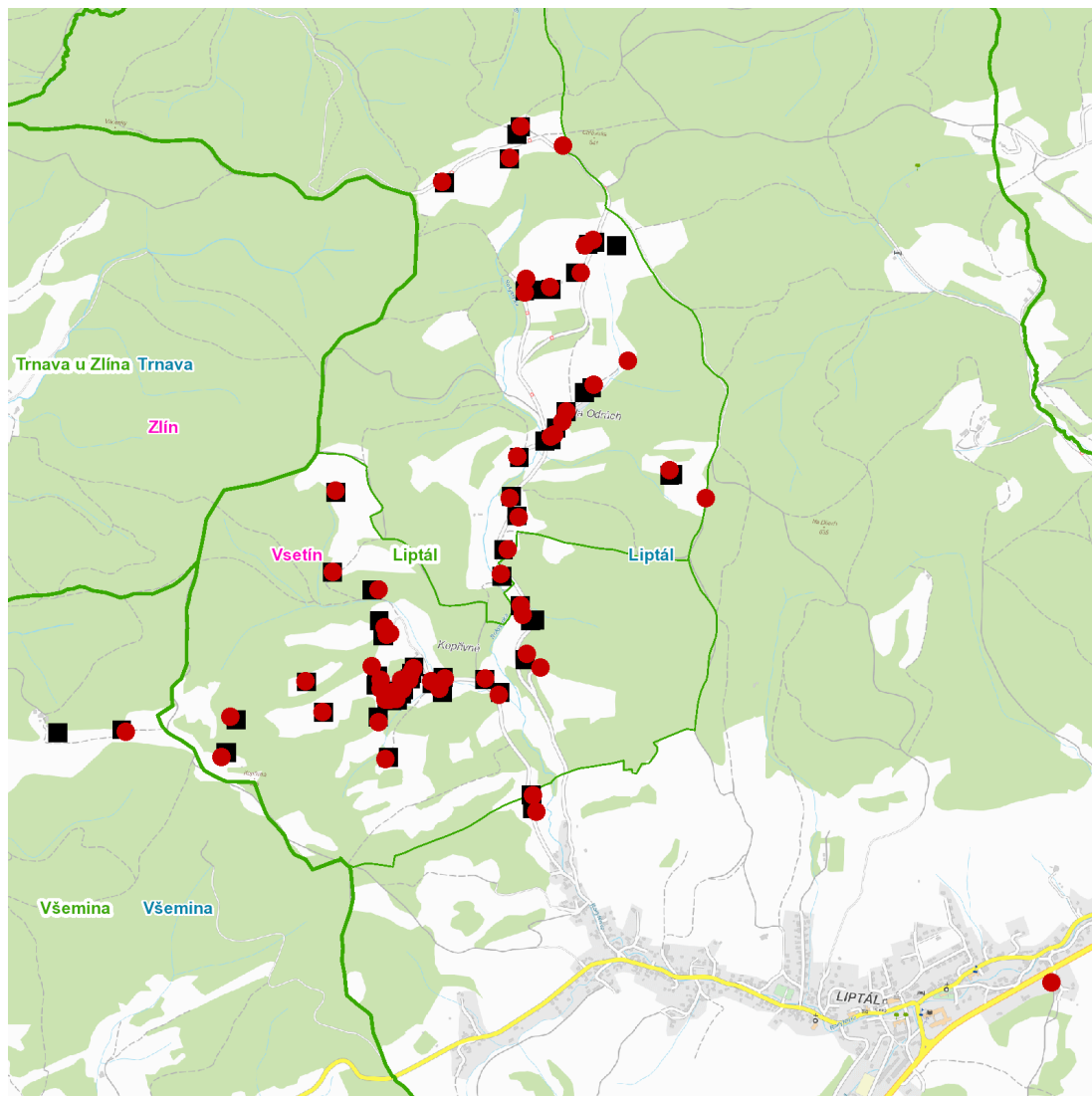
č. p. 86

UPOZORNĚNÍ

Dotčené zařízení distribuční soustavy je nutné i v době odstávky považovat za zařízení pod napětím, a proto vás žádáme o dodržení všech zásad bezpečnosti a provedení opatření potřebných k zamezení případných škod na zdraví a majetku. | Provozovatelé výroben elektřiny jsou povinni zajistit přerušení dodávky elektřiny z výroby do vypnutého úseku distribuční soustavy.

NEJDE VÁM ELEKTŘINA...

TIP: Registrujte se zdarma na www.cezdistribuce.cz/sluzba a informace o odstávkách elektřiny budete dostávat e-mailem nebo SMS. U poruch zasíláme SMS s předpokládanou dobou obnovení dodávek. | Aktuální stav dodávek elektřiny na konkrétní adrese zjistíte snadno, rychle a bez registrace na portále **Bez Štávy** (www.bezstavy.cz).

dne 9. 7. 2026 od 7:30 do 17:00 hodin**Orientační mapový podklad odstávkou dotčených lokalit****VYSVĚTLIVKY**

- – adresy dotčené odstávkou elektřiny
- – místa připojení k elektrické síti dotčená odstávkou

INFORMACE ZASLÁNA

IDDS: ejfb2j3 (Obec Liptál)

IDDS: 7atbage (Obec Všemina)