

dne **18. 3. 2025** od **7:30** do **13:30** hodin

---

**Plánovaná odstávka zahrnuje tyto lokality:****Jasenná (okres Zlín)**

č. p. 163

č. ev. 5, 6, 9, 15, 16, 17, 18, 29

kat. území **Jasenná na Moravě** (kód **657689**): parcelní č. 492/2, 553, 729, 2166/5, 2166/7**Liptál (okres Vsetín)**

č. p. 15, 174-181, 231, 232, 240, 255, 332, 409, 419, 420, 487, 488, 504, 510

č. ev. 1, 2, 4, 9, 10, 11, 12, 32

kat. území **Liptál** (kód **684767**): parcelní č. 955, 1334, 1691/2

---

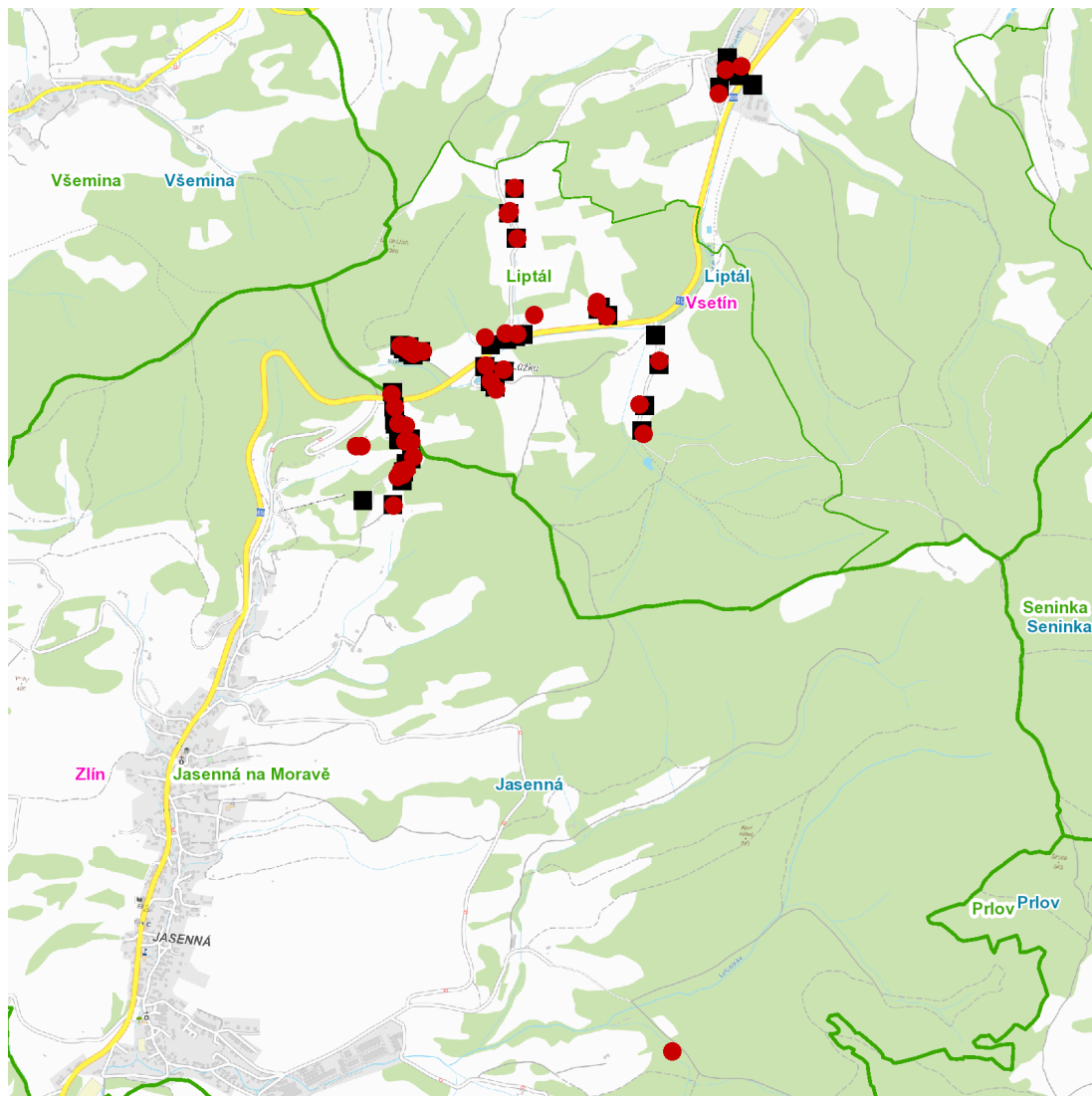
**UPOZORNĚNÍ**

**Dotčené zařízení distribuční soustavy je nutné i v době odstávky považovat za zařízení pod napětím**, a proto vás žádáme o dodržení všech zásad bezpečnosti a provedení opatření potřebných k zamezení případných škod na zdraví a majetku. | Provozovatelé výroben elektřiny jsou povinni zajistit přerušení dodávky elektřiny z výroby do vypnutého úseku distribuční soustavy.

---

**NEJDE VÁM ELEKTŘINA...**

**TIP:** Registrujte se zdarma na [www.cezdistribuce.cz/sluzba](http://www.cezdistribuce.cz/sluzba) a informace o odstávkách elektřiny budete dostávat e-mailem nebo SMS. U poruch zasíláme SMS s předpokládanou dobou obnovení dodávek. | Aktuální stav dodávek elektřiny na konkrétní adrese zjistíte snadno, rychle a bez registrace na portále **Bez Štávy** ([www.bezstavy.cz](http://www.bezstavy.cz)).

dne **18. 3. 2025** od **7:30** do **13:30** hodin**Orientační mapový podklad odstávkou dotčených lokalit****VYSVĚTLIVKY**

- – adresy dotčené odstávkou elektřiny
- – místa připojení k elektrické síti dotčená odstávkou

**INFORMACE ZASLÁNA**

IDDS: 9mrrap (Obec Jasenná)

IDDS: ejfb2j3 (Obec Liptál)