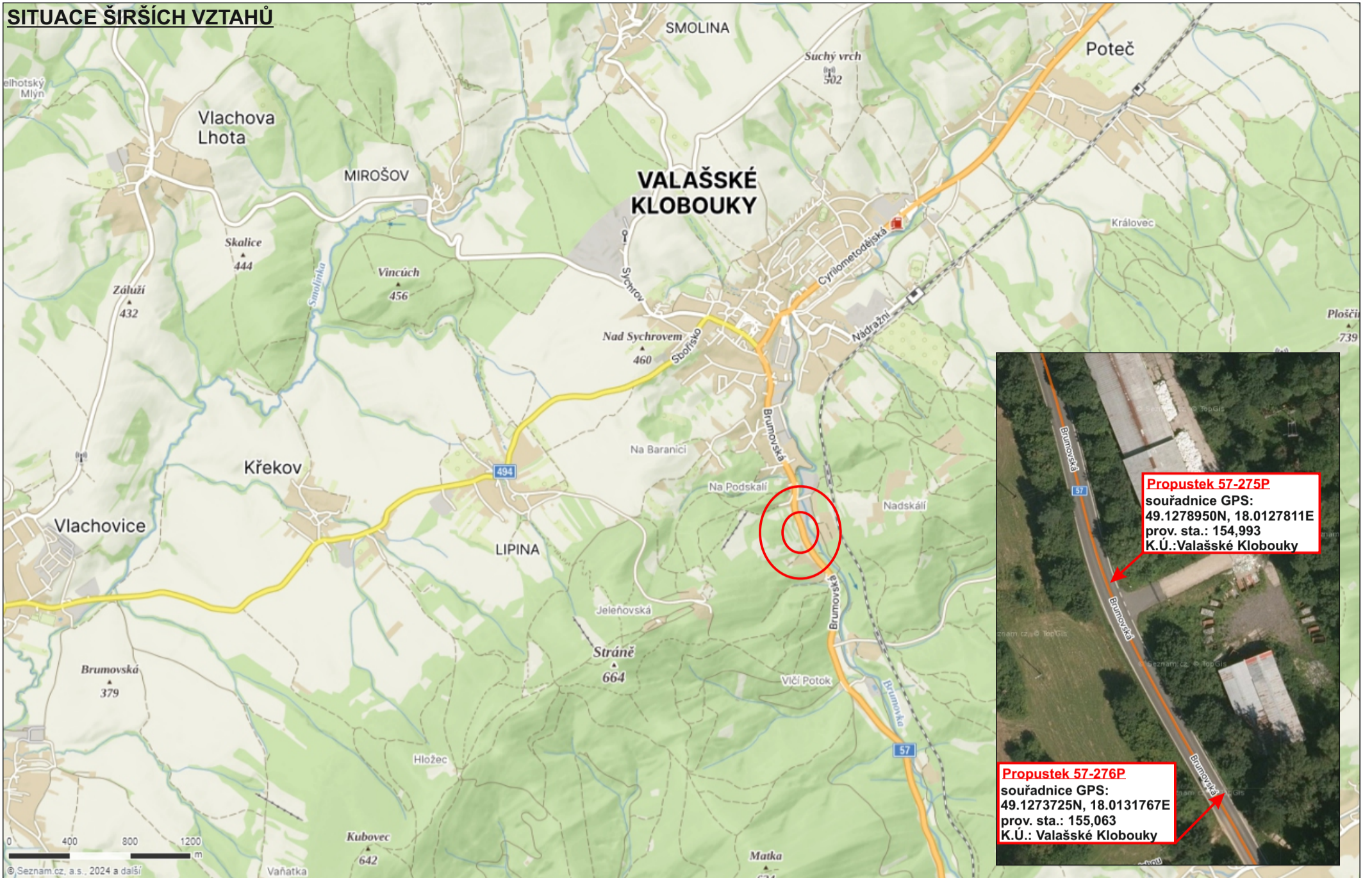
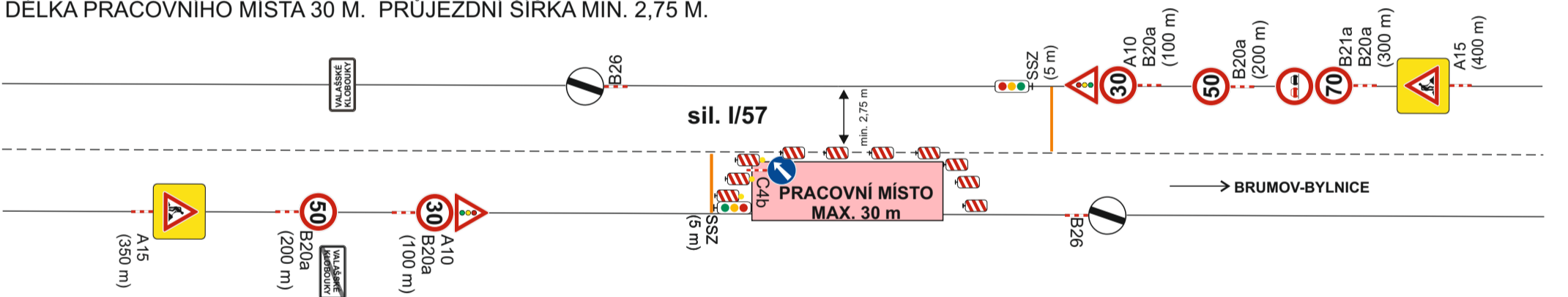


## SITUACE ŠIRŠÍCH VZTAHŮ



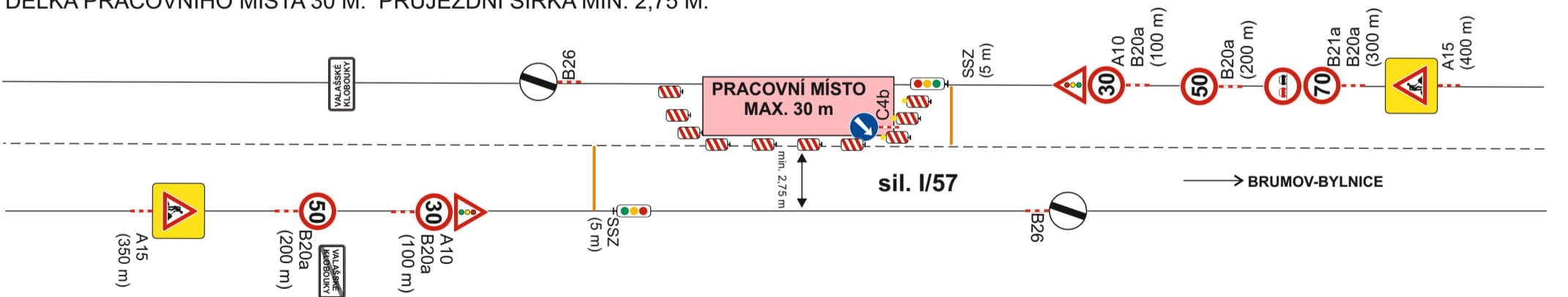
### SCHÉMA I. - STANDARDNÍ PRACOVNÍ MÍSTO - ZÚŽENÍ VOZOVKY NA 1 JÍZDNÍ PRUH A PROVOZ ŘÍZEN SVĚTELNÝM SIGNALIZAČNÍM ZAŘÍZENÍM.

DÉLKA PRACOVNÍHO MÍSTO 30 M. PRŮJEZDNÍ ŠÍŘKA MIN. 2,75 M.



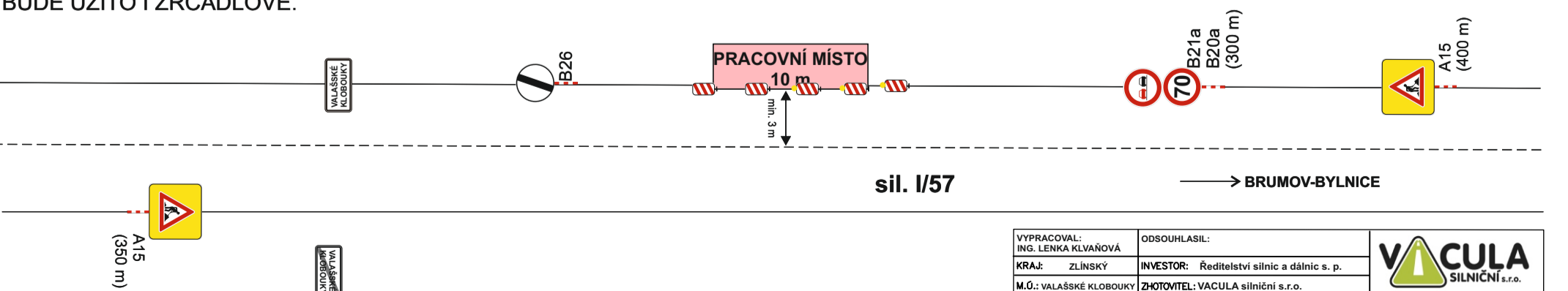
### SCHÉMA II. - STANDARDNÍ PRACOVNÍ MÍSTO - ZÚŽENÍ VOZOVKY NA 1 JÍZDNÍ PRUH A PROVOZ ŘÍZEN SVĚTELNÝM SIGNALIZAČNÍM ZAŘÍZENÍM.

DÉLKA PRACOVNÍHO MÍSTO 30 M. PRŮJEZDNÍ ŠÍŘKA MIN. 2,75 M.



### SCHÉMA III. - PRACOVNÍ MÍSTO MIMO PRACOVNÍ DOBU - PROVOZ NA KOMUNIKACI S MINIMÁLNÍM OMEZENÍM.

DÉLKA PRACOVNÍHO MÍSTO 10 M. PRŮJEZDNÍ ŠÍŘKA MIN. 2,75 M.  
BUDE UŽITO I ZRCADLOVĚ.



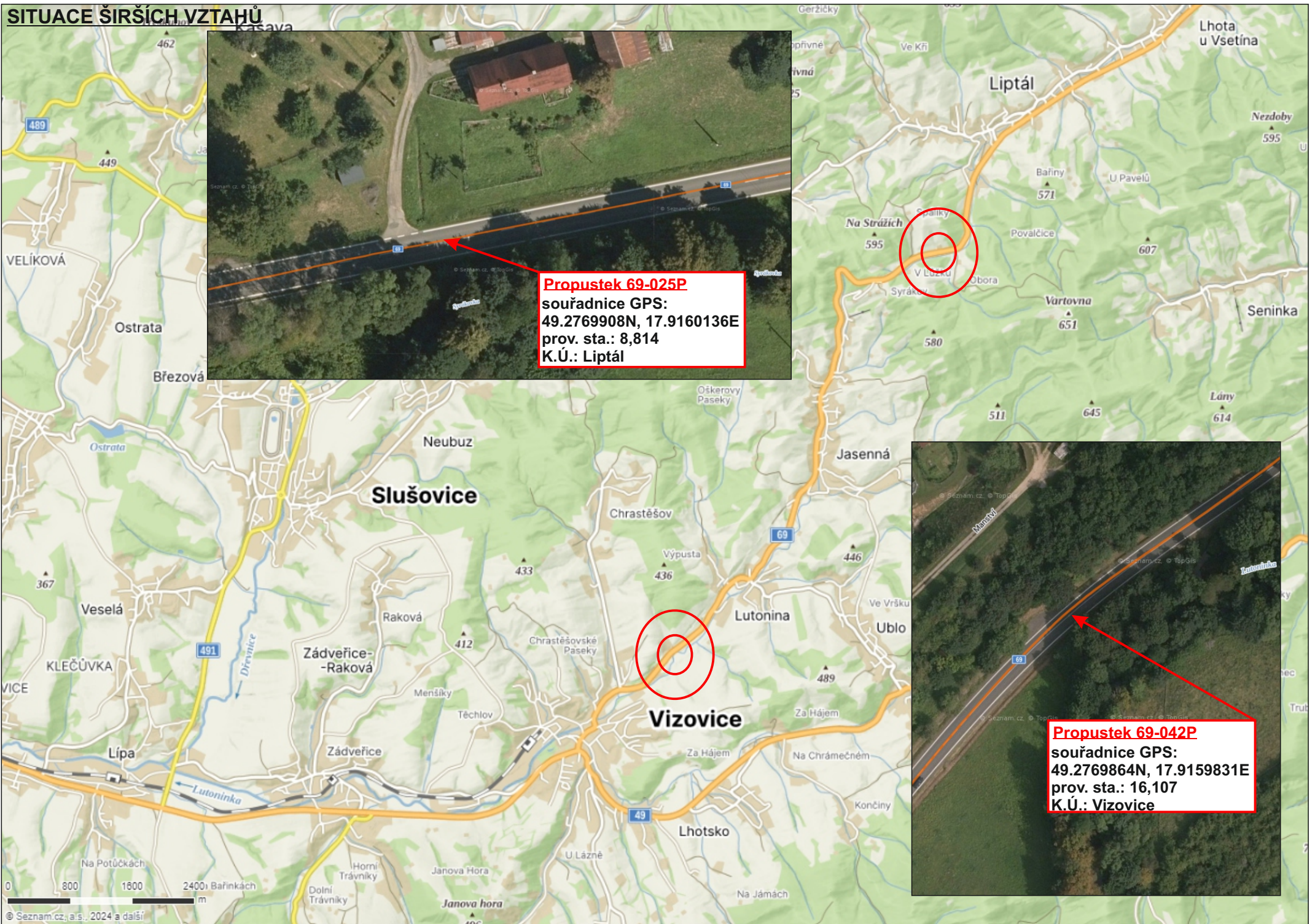
DZ bude umístěno dle Tp66 - Zásady pro označování pracovních míst na pozemních komunikacích.

Stávající trvalé DZ, které bude v rozporu s přechodnou úpravou silničního provozu, bude dočasně překryto nebo přeškrtnuto.

VYPRACOVAL: ING. LENKA KLVAŘOVÁ	ODSOUHLASIL:	<b>VACULA</b> SILNIČNÍ s.r.o.
KRA: ZLÍNSKÝ	INVESTOR: Ředitelství silnic a dálnic s. p.	
M.Ō: VALAŠSKÉ KLOBOUKY	ZHOTOVITEL: VACULA silniční s.r.o.	IČO: 031 81 936
AKCE:	Stavební údržba propustků na sil. I. třídy ve ZLK	Sídlo: Růžová 272/1, 110 00 Praha 1 Provozovna: Sádky 539, 756 43 Keč
PŘÍLOHA:	SITUACE - PŘECHODNÉ DOPRAVNÍ ZNAČENÍ	FORMÁT: A3
		DATUM: 1/2024
		ZAK.ČÍS.: Z00324DZ
		ARCHIVNÍ ČÍS.:

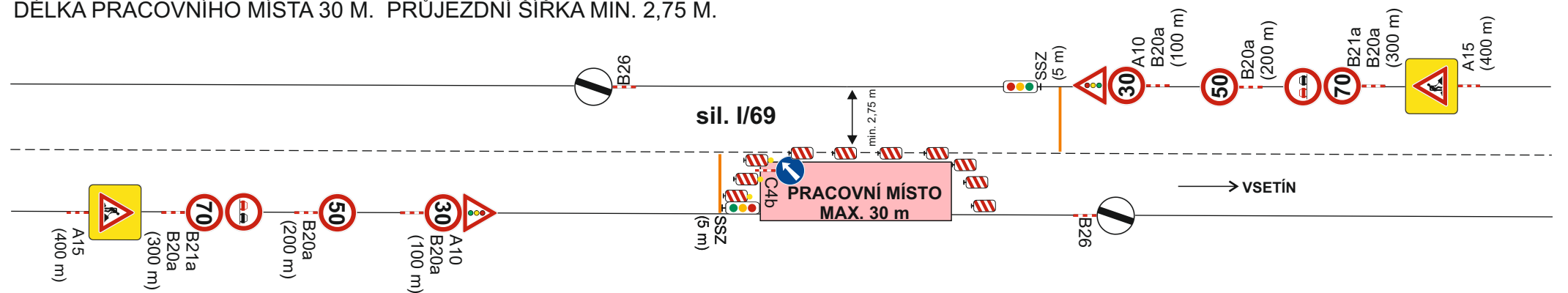


## SITUACE ŠIRŠÍCH VZTAHŮ



### SCHÉMA I. - STANDARDNÍ PRACOVNÍ MÍSTO - ZÚŽENÍ VOZOVKY NA 1 JÍZDNÍ PRUH A PROVOZ ŘÍZEN SVĚTELNÝM SIGNALIZAČNÍM ZAŘÍZENÍM

DĚLKA PRACOVNÍHO MÍSTO 30 M. PRŮJEZDNÍ ŠÍŘKA MIN. 2,75 M.



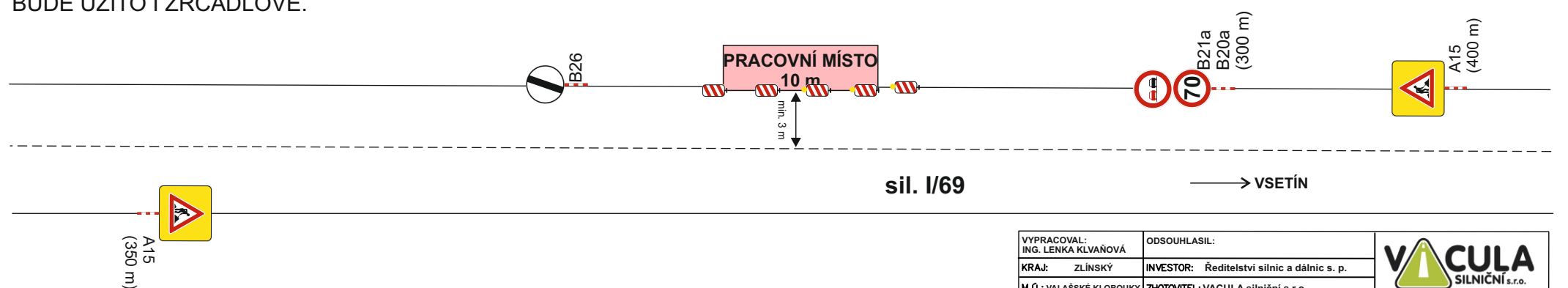
### SCHÉMA II. - STANDARDNÍ PRACOVNÍ MÍSTO - ZÚŽENÍ VOZOVKY NA 1 JÍZDNÍ PRUH A PROVOZ ŘÍZEN SVĚTELNÝM SIGNALIZAČNÍM ZAŘÍZENÍM

DĚLKA PRACOVNÍHO MÍSTO 30 M. PRŮJEZDNÍ ŠÍŘKA MIN. 2,75 M.



### SCHÉMA III. - PRACOVNÍ MÍSTO MIMO PRACOVNÍ DOBU - PROVOZ NA KOMUNIKACI S MINIMÁLNÍM OMEZENÍM.

DĚLKA PRACOVNÍHO MÍSTO 10 M. PRŮJEZDNÍ ŠÍŘKA MIN. 2,75 M  
BUDE UŽITO I ZRCADLOVĚ.



**DZ bude umístěno dle Tp66 - Zásady pro označování pracovních míst na pozemních komunikacích.**

**Stávající trvalé DZ, které bude v rozporu s přechodnou úpravou silničního provozu, bude dočasně překryto nebo přeskrtáno.**

VYPRACOVAL: ING. LENKA KLVAŇOVÁ	ODSOUHLASIL:	<b>VACULA</b> SILNIČNÍ s.r.o. IČO: 031 81 936 Sídlo: Růžová 272/1, 110 00 Praha 1 Provozovna: Sázany 539, 756 43 Kelč
KRAJ: ZLINSKÝ	INVESTOR: Ředitelství silnic a dálnic s.p.	
M.Ú.: VALAŠSKÉ KLOBOUKY	ZHOTOVITEL: VACULA silniční s.r.o.	FORMÁT: A3
AKCE: Stavební údržba propustků na sil. I. třídy ve ZLK		DATUM: 1/2024
PRÍLOHA: SITUACE - PŘECHODNÉ DOPRAVNÍ ZNAČENÍ		ZAK. ČÍS.: Z00324DZ
		ARCHIVNÍ ČÍS.: