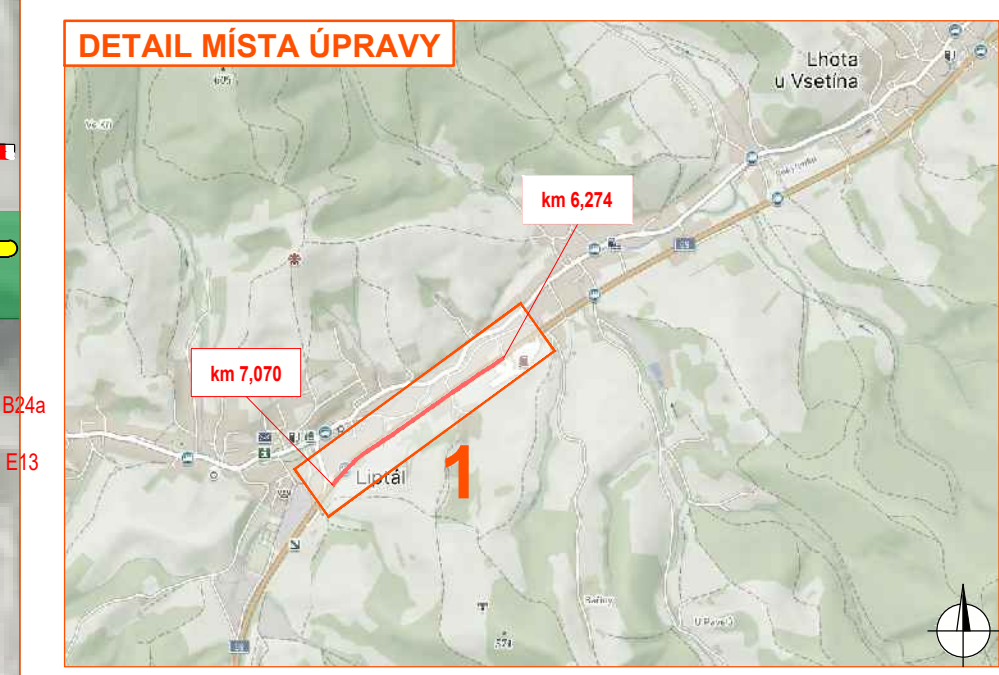
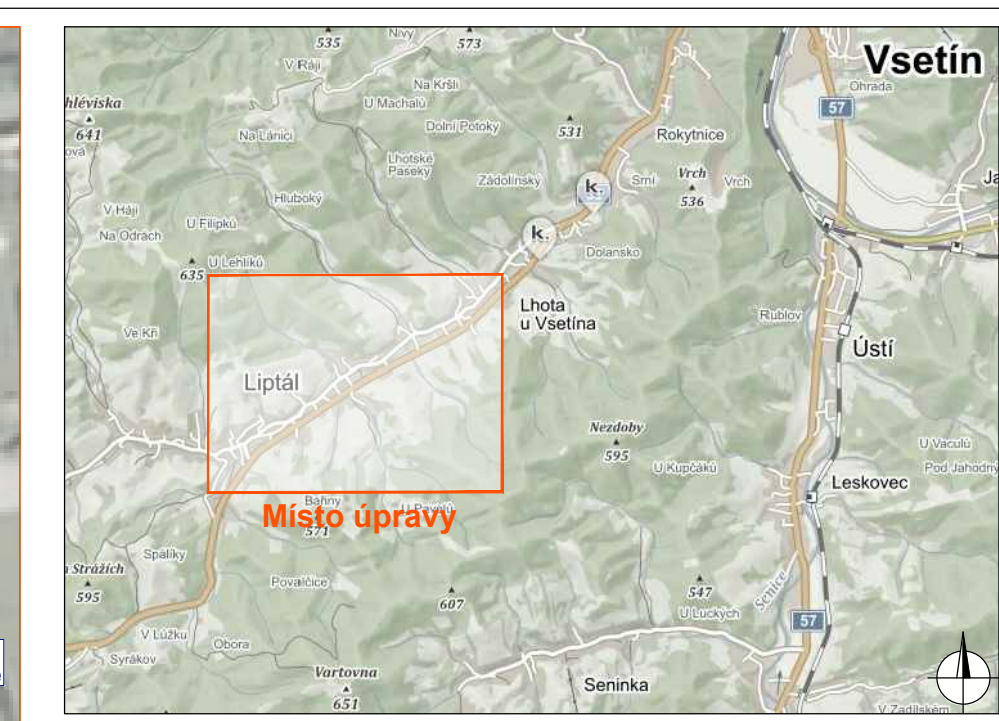
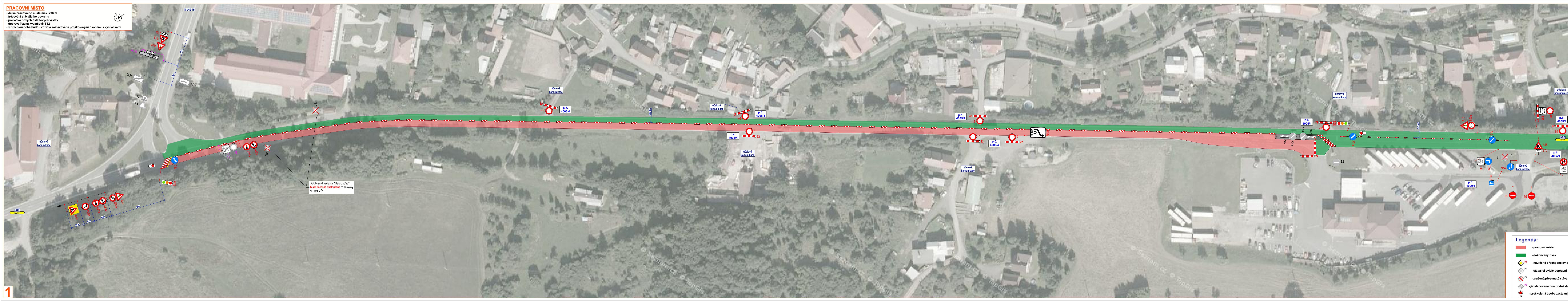


PRACOVNÍ MÍSTO
 - délka pracovního místa max. 796 m
 - frézování stávajícího povrchu
 - pokládka nových asfaltových vrstev
 - doprava řízení kyvadlové SZZ
 - v pracovní době budou vozidla zastavována proškolenými osobami s vysílačkami



Legenda:

- pracovní místo
- dokončený úsek
- P2 - navržené přechodné svlé dopravní značení
- P2 - stávající svlé dopravní značení
- P2 - zrušené/přesunuté stávající svlé dopravní značení
- P2 - již stanovené přechodné dopravní značení
- proškolená osoba zastávající vozidla

Souhlasíme s přechodnou úpravou, uzavírkou a zvláštním užíváním pozemní komunikace. V souladu s ustanovením § 36 odst. 3 zák. č. 500/2004 Sb. Správního řádu se vzdáváme práva vyjádřit se k podkladům rozhodnutí.

Dopravní značení, které bude v rozporu s přechodným dopravním značením bude dočasně zneplatněno.

VYPRACOVAL	ZAVADIL		
KONTROLOVAL	JANATA		
UPRAVIL	KÁSPAR		
INVESTOR	REDITELSTVÍ SILNIC A DÁLNIC ČR		
ZHOTOVITEL	SWITELSKÝ diváček s r.o.		
STAVBA	SILNICE 199 LHOTA U VSETÍN - LIPTÁL		
VYKRES	DOPRAVNÍ INŽENÝRSKÁ OPATŘENÍ II. STÁPIA		

INVESTOR: NVO LINE s.r.o.
 Cukrova 716
 786 21 Kvasice
 www.nvo.cz
 zavadi@nvo.cz
 tel: 778 873 109

DATEM: 10. 8. 2023
 NAŠE ZN.: SK-23-1037