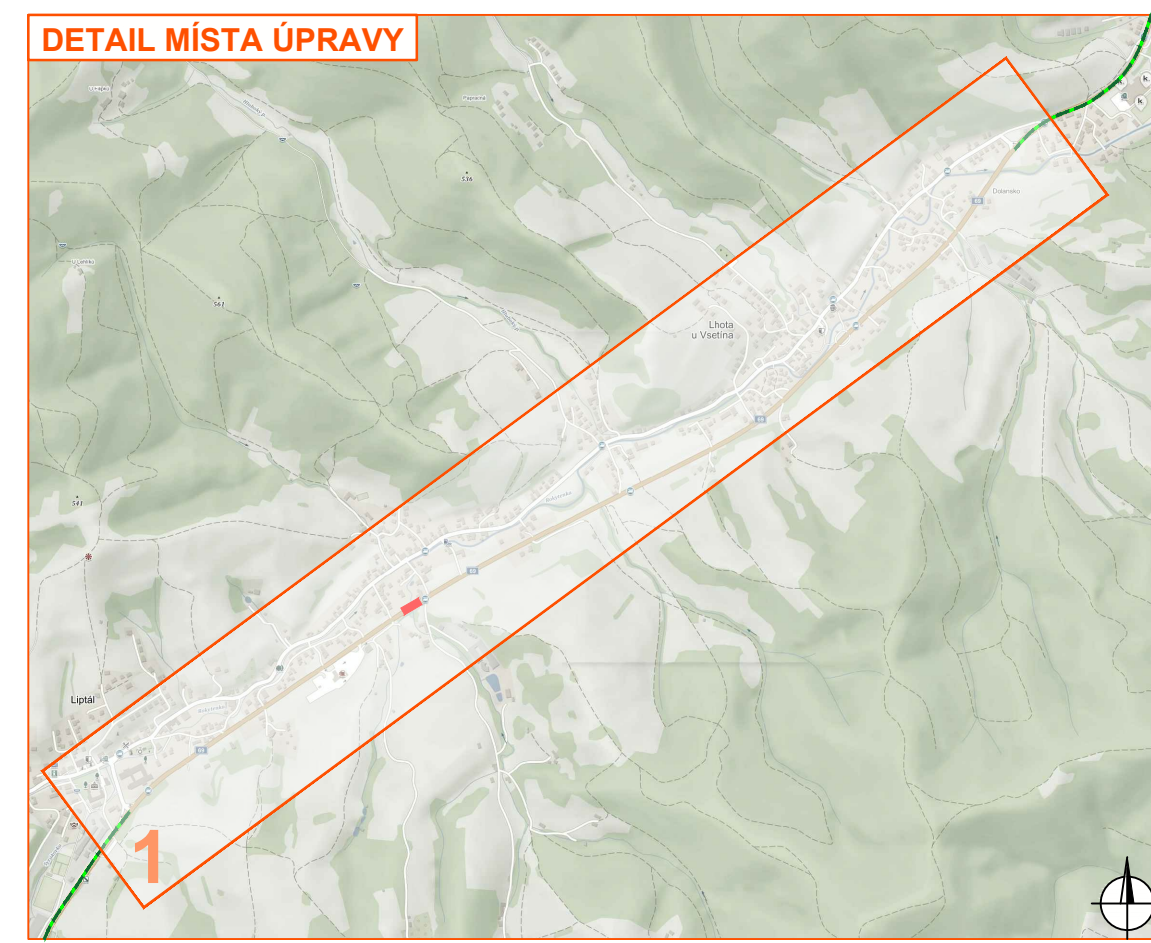
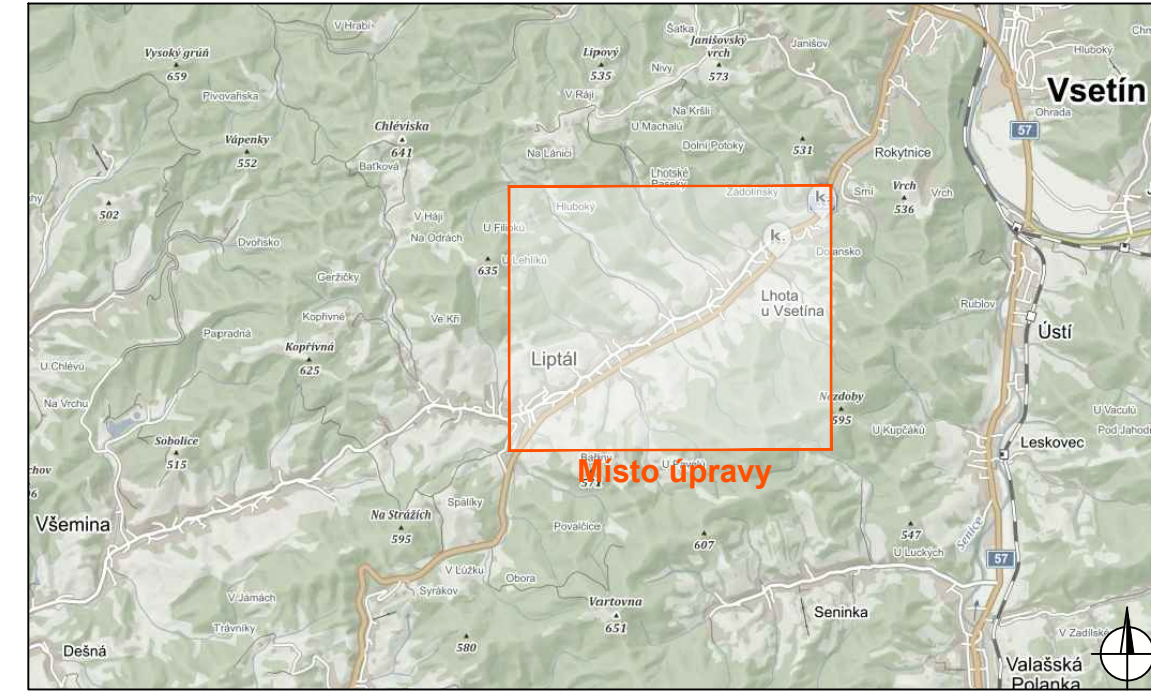


PRACOVNÍ MÍSTO
 - rekonstrukce mostu ev. č. 69-006
 - práce budou probíhat za úplné uzavírky silnice I/69



Legenda:

- - pracovní místo
- - objízdná trasa (viz DIO OBJÍZDNÁ TRASA)
- P2 - navržené přechodné svítlé dopravní značení
- P2 - stávající svítlé dopravní značení
- P2 - zrušené/přesunutí stávající svítlé dopravní značení

Souhlasíme s přechodnou úpravou, uzavírkou a zvláštním užíváním pozemní komunikace. V souladu s ustanovením § 36 odst. 3 zák. č. 500/2004 Sb. Správního řádu se vzdává práva vyjádřit se k podkladům rozhodnutí.

Dopravní značení, které bude v rozporu s přechodným dopravním značením bude dočasně zneplatněno.

VYPRACOVAVEL	ZÁVADIL	
KONTROLOVAL	JANATA	
INVESTOR	Ředitelství silnic a dálnic ČR, p.o.	
ZHOTOVITEL	STAVBY SR group s.r.o.	
STAVBA	REKONSTRUKCE MOSTŮ EV.Č. 69-006 - LIPTÁL	NVB LINE s.p. Čarouev 716 766 21 Kvalice www.nvbl.cz zav@nvlm.cz tel: 778 978 106
VÝKRES	DOPRAVNÍ INŽENÝRSKÁ OPATŘENÍ	DATUM
1600 x 210	OPPLA UZAVÍRKA	20. 6. 2023
PŘECHODNÁ ÚPRAVA PŘEVÝZU	NAŠE ZN.	ZK-23-0418