

Liptál

Vítejte ve vesnici, jejíž historie sahá až do 14. století, kdy patřila k panství Vsetín. První zmínka o obci se datuje do roku 1361. Jméno Liptál pochází z německého slova Liebthal či Liebenthal – v překladu „milé údolí“. Samostatné panství Liptál vzniklo v roce 1666. Na konci 17. století byl v obci postaven barokní Zámek, který sloužil jako sídlo pánů a který stojí v centru obce dodnes. K dalším památkám patří kostel Archanděla Michaela z roku 1798 a kostel Českobratrské církve evangelické z roku 1907.



Obec Liptál se rozprostírá podél silnice mezi Vsetínem a Zlínem, v údolí potoka Rokytenka, která odděluje výběžky Hostýnských vrchů od vrchů Vizovických. Nejvyšším bodem jsou Chléviska (641 m). Převážná část katastru je pokryta lesy. V Liptále se narodila, nebo pů-

sobila řada významných uměleckých osobností. Patřili mezi ně Břetislav Dadák, František Chmelař, Antonín Chromý-Chromek, Karel Řezník a Oskar Kutěj. Nejznámějším rodákem obce je Jan Kobzán – akademický malíř, grafik a spisovatel.

Přírodní kulturní areál Liptál

V Přírodním kulturním areálu v Liptále najdete nádherné prostředí, které slouží jako kulturní srdce obce. Pořádají se zde nejen tradiční folklorní slavnosti, ale i jiné kulturní akce během roku.



MINISTERSTVO
PRO MÍSTNÍ
ROZVOJ ČR



Liptál

Místo jako z pohádky



Rodinný pumptrack

Liptál
zábava pro malé i velké

Pumptrack je unikátní dráha pro děti i dospělé, kde se na uzavřeném okruhu udržuje rychlost jen za pomoci „pumpování“ mezi boulemi a klopenými zatáčkami.

Na dráhu se můžete spustit na kole, koloběžce, bruslích nebo na longboardu či skateboardu. Je jedno, jestli jste zkušený cyklista nebo si chcete užít volný čas s dětmi. Právě pumptrack pro ně může být prvním krokem k tomu, aby z nich zkušený cyklista byl. Je to ideální start pro děti i dospělé.

Pokud je pro vás cyklistika vášeň, v Liptále jste na správné adrese. Pokud chcete, aby vaše děti získaly potřebné technické dovednosti a osvojili si jízdu na kole co nejdříve, jste tady správně také. Pumptrack je k tomu totiž ideální cestou. Na místním okruhu si nejen děti osahají technické dovednosti, které později uplatní přímo v terénu. Klopené a prudké zatáčky je naučí správné technice jízdy a boule jsou zase ideálním způsobem, jak se připravit na členitý terén.

Celková délka pumptracku:

Celková délka pumptracku je 180 m

Obtížnost:

Pumptrack je tvořen dvěma samostatnými okruhy a je tak určen pro všechny uživatele

Pumptrack Liptál je umístěn ve Sportovním areálu Liptál. Tel.: +420 571 438 074



Videoprezentace
rodinného
pumptracku

Důležitá telefonní čísla:

Tísňová linka:	112
Záchraná služba:	155
Policie:	158
Hasiči:	150



Co dělat při zranění?

Zachovejte klidnou hlavu a přivolej pomoc! Nejprve se však snažte poskytnout pomoc. Doporučujeme stáhnout si aplikaci ZÁCHRANKA. V případě ohrožení života nebo nebezpečí přivoláte pomoc pomocí jednoho tlačítka.

Rozhlédněte se



Vyhlídky Liptál

Vyhlídku Liptál najdete na kopci nad obcí. Cesta k ní vede od místního evangelického kostela přes most nad Rokytenkou a následně asfaltovou cestou stále vzhůru. Tady se vám naskytne krásný pohled na celou obec, který vám do jedinečného obrazu zasadí dřevěný rám. Trasa z centra obce k vyhlídce Liptál je dlouhá asi 1 km a zvládnete ji i s kočárkem a malými dětmi.



Co vidět

Strom života

“Strom života” je mimořádně zajímavé řezbářské dílo, jehož autorem je mistr řezbář Zdeněk Matyáš z Valašských Klobouk. Je památkou na opravu a rozšíření místní komunikace, kdy muselo být pokáceno několik vzrostlých líp a jasanů. Dnes jeden z těchto kmenů zdobí centrum obce. Umělecké dílo představuje 17 reliéfů, znázorňujících různé výjevy ze života valašského lidu.

Rozhledna Vartovna

K této moderní, 37 m vysoké rozhledně vedou čtyři naučné stezky a křižuje se tady několik turistických tras. Po cestě k rozhledně najdete mnoho zajímavých míst k zastavení. Stačí si jen vybrat cestu, která vám vyhovuje. Na Vartovnu můžete také přijít po zelené trase od obce Liptál, kolem bývalé zámecké obory s rybníčkem nebo po žluté trase od hotelu na kopci Syrákov. Rozhledna je přístupná celoročně a najdete tady i ohniště.

Partyzánský srub

Jedná se o původní tajnou partyzánskou chatu, která byla postavena na jaře 1942 místní bojovou družinou mládeže Comandos. Švehlův partyzánský srub se nachází na zelené turistické trase přibližně jeden kilometr pod rozhlednou Vartovna. Stavba je přístupná celoročně a v letních měsících zde také můžete najít lesní bar. Na tomto místě je také k dispozici ohniště.

Obecní ovocný sad se zvoničkou

Sad Františka Plachého byl vysázen v roce 2016 a můžete zde najít více jak 80 kusů ovocných stromů. V sadě byly vysázeny i starší krajové odrůdy, jako jsou například mišpule, kdouloň, moruše, špendlíky nebo oskeruše. Jsou zde samozřejmě také různé druhy jabloní, hrušní, švestek a třešní. V sadě je také postavena krásná dřevěná zvonička s ohništěm. Tento sad je součástí naučné stezky Františka Plachého.

Historická hasičská zbrojnice

Historická hasičská zbrojnice byla postavena v roce 1907 a můžete ji najít v centru obce Liptál v těsné blízkosti hospody U Klesků. Nyní tato zbrojnice slouží jako malé hasičské muzeum, ve kterém je umístěna hasičská stříkačka z roku 1908, která byla první hasební technikou sboru.

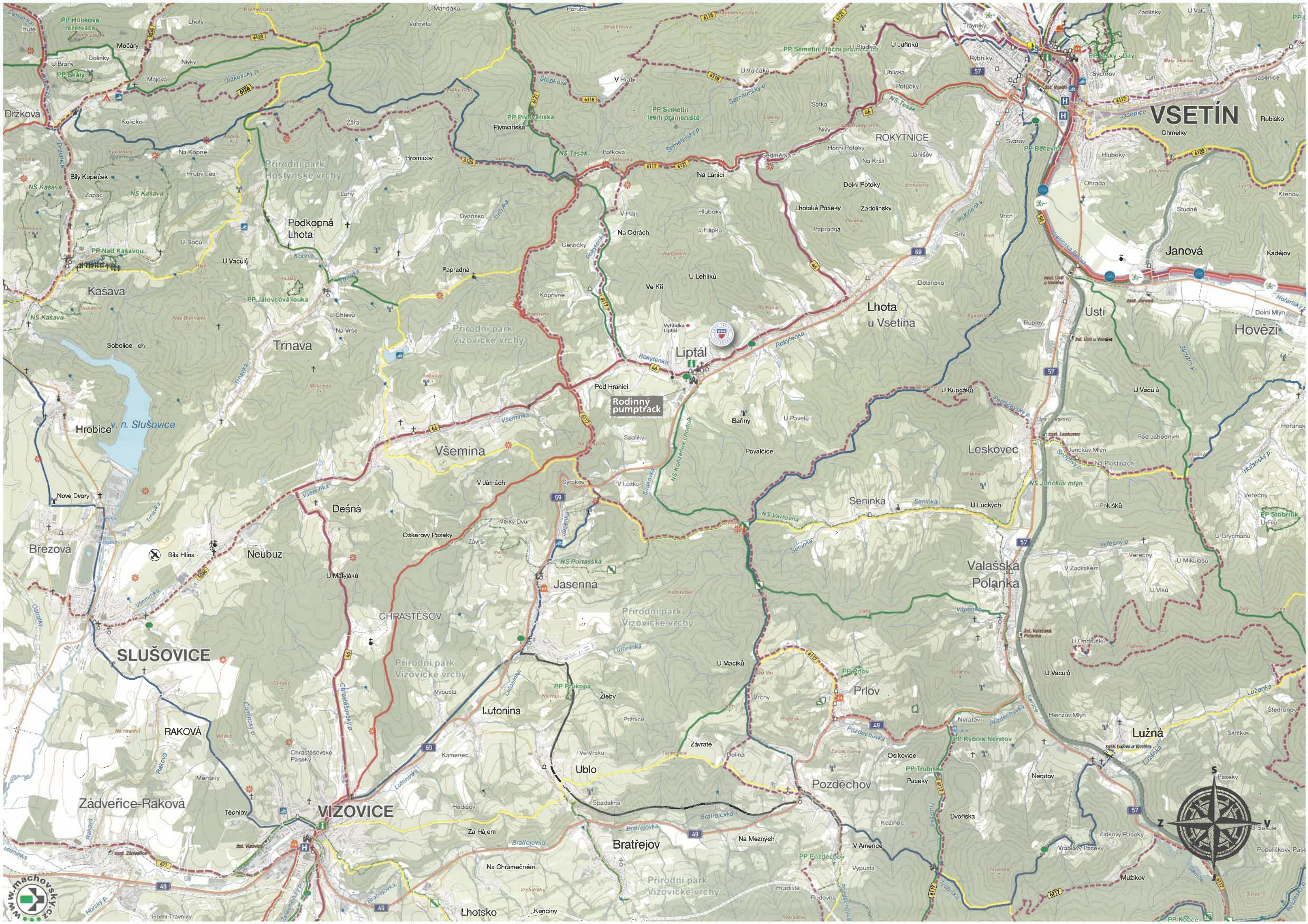
Muzeum Jana Kobzáně

Toto muzeum vzniklo na počest nejslavnějšího rodáka, akademického malíře a spisovatele Jana Kobzáně. Muzeum se nachází mezi Zámekem Liptál a přírodním kulturním areálem. V muzeu je stálá expozice jeho obrazů i literárních děl. Muzeum také doplňují umělecká díla dalších liptálských rodáků. Při významných událostech slouží jako výstavní síň i jiným současným umělcům a fotografům.



Videoprezentace
obce Liptál

www.liptal.cz



VSETÍN

ROKYTNICE

Janová

Lhota u Vsetína

Liptál

Rodinný pumptráck

Všemina

Leskovec

Březová

Neubuz

Dešná

Jasenná

Valašská Polánka

SLUŠOVICE

CHRSTĚŠOV

Lutonina

Prlov

Lužná

RAKOVÁ

VIZOVICE

Ublo

Pozdětšov

Bratřejov

Zádveřice-Raková

Lhotsko

