

PŘECHODNÁ ÚPRAVA PROVOZU
- vlnitá ústevní jehlečka při čáře

Aubussová zastávka "Lipka, ZŠ" bude dočasně přesunuta



Legenda:

- navržené přechodné vodorovné dopravní značení
- navržené přechodné svislé dopravní značení
- stávající svislé dopravní značení
- zrušené/přesunuté stávající svislé dopravní značení

Souhlasíme s přechodnou úpravou provozu na pozemní komunikaci.

Dopravní značení, které bude v rozporu s Přechodným dopravním značením bude dočasně zneplatňováno.

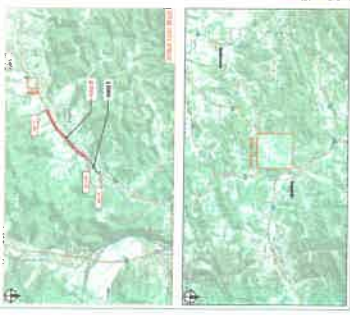
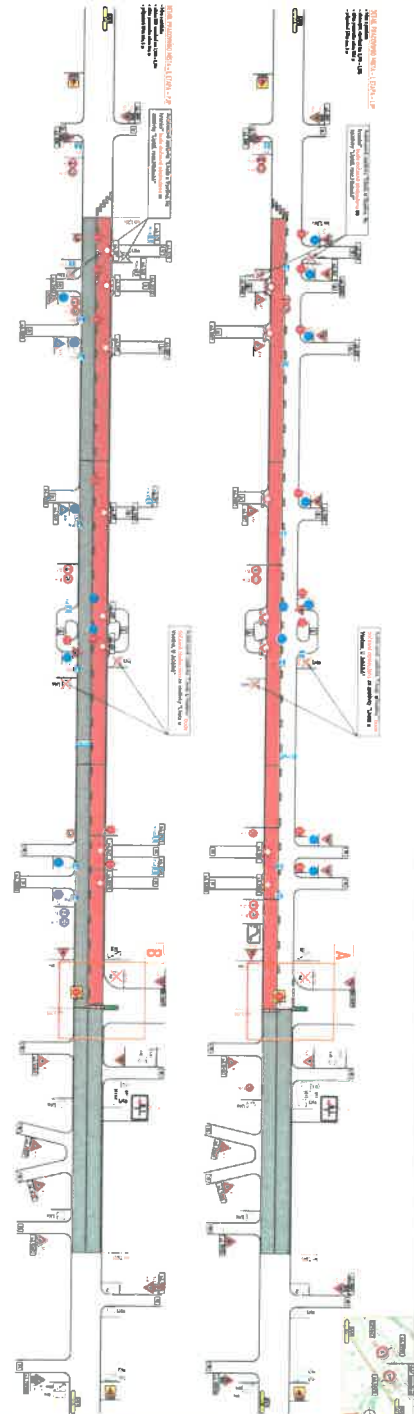
ZOBRAZUJEME PODKLADY: **Mapy.cz** © **Sazka.cz, a.s.**

MAPY.CZ

VYPRACOVANÉ	ZAVAZUJE
OPRAVIL	JAMNÝX
KONTROLOVAL	ŘEŠIL MA
INVESTOR	STŘEDNÍ ŠK.
ZADAVATEL	
MÍSTO STAVBY	
SILNICE U/69 LIHOVA U VSETÍNŮ - VSETÍN II. ETAPA	
OPRAVIL	ERBENÁT
DATUM	15. 5. 2024
Č. ZÁKAZNÍKŮ	TK-24-0282



NVO LINE s.r.o.
Číslo účtu: 2501/0010
748 21 Kvasilov
www.nvo-line.cz
IČO: 284000748
TEL: 778 979 109



	Legend
	Existing road
	Proposed road
	Proposed road with drainage
	Proposed road with drainage and lighting
	Proposed road with drainage, lighting, and landscaping
	Proposed road with drainage, lighting, landscaping, and utility poles

Technical Specifications

1. Road width: 12m

2. Lane width: 3.5m

3. Shoulder width: 2.5m

4. Right of Way (ROW) width: 20m

5. Road surface: Asphalt

6. Drainage: 10% slope

7. Lighting: 5m spacing

8. Landscaping: 1m spacing

9. Utility poles: 10m spacing

